

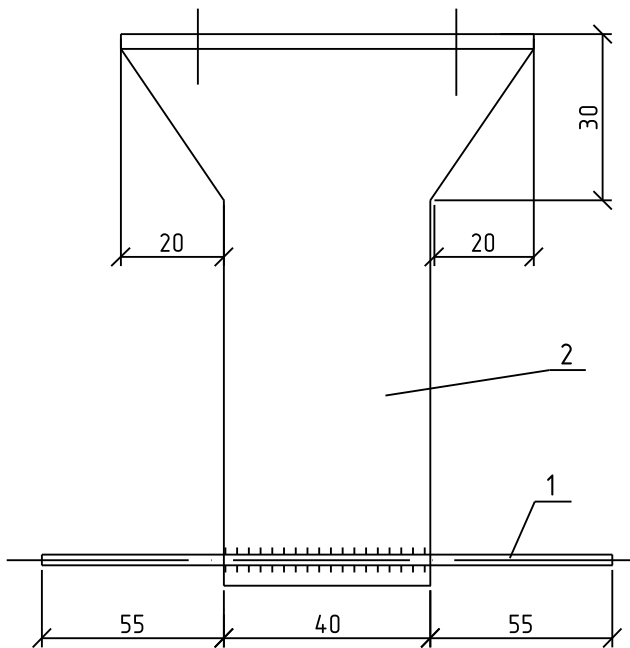
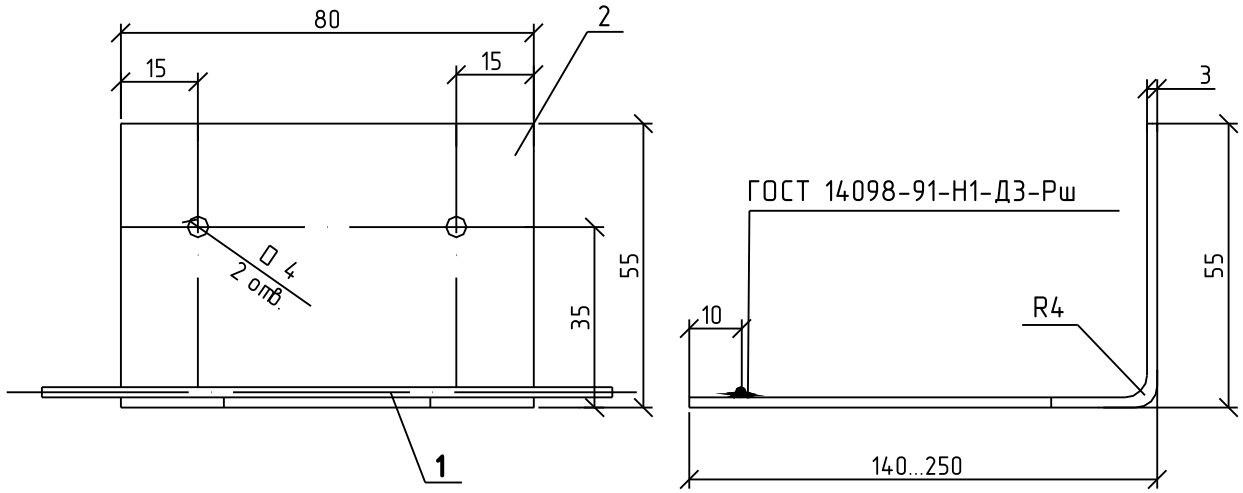
НАТУРАЛЬНЫЙ НЕГОРЮЧИЙ УТЕПЛИТЕЛЬ



КОМПЛЕКТУЮЩИЕ ИЗДЕЛИЯ



АНКЕР А1

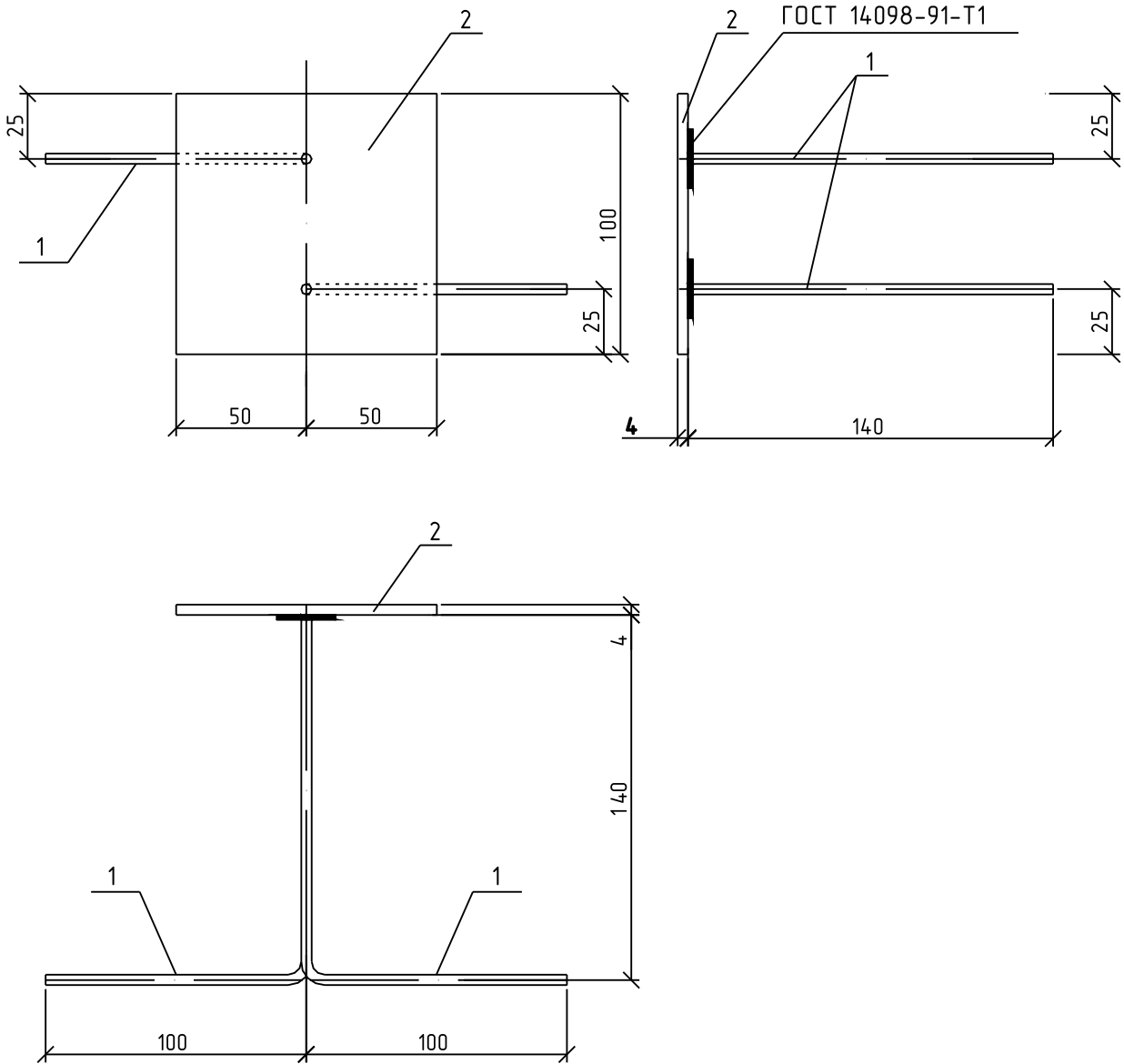


* поз. 2 - оцинковать

Марка изделия	№ поз.	Наименование	Кол.	Масса ед., кг	Примечание
А1	1	6 А-III, ГОСТ 5781-82, L=150	1	0,03	0,31...0,43
	2*	Лист БТ-ПН-3x80, ГОСТ 19903-74, L=200...350 С 235 ГОСТ 27772-88	1	0,3...0,4	

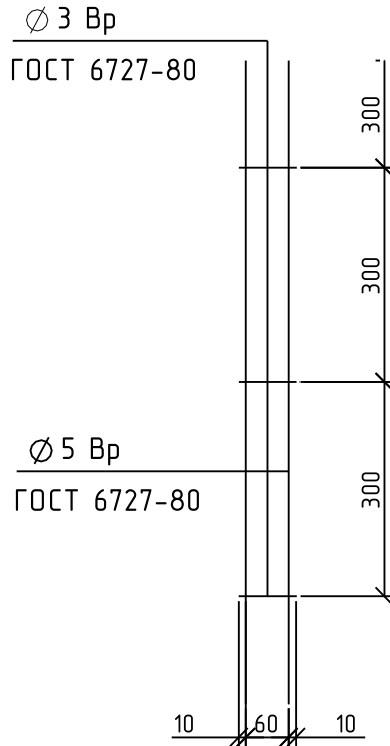
				<i>КОМПЛЕКТУЮЩИЕ ИЗДЕЛИЯ</i>	<i>Стр.</i>
<i>Изм.</i>	<i>Лист</i>	<i>№ докум.</i>	<i>Подп.</i>		<i>Дата</i>

АНКЕР А2

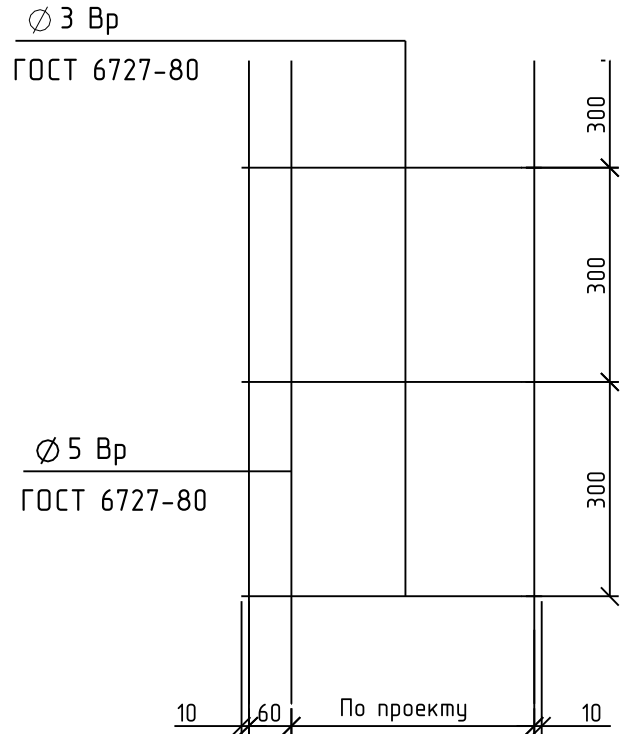


Марка изделия	№ поз.	Наименование	Кол.	Масса ед., кг	Примечание
А2	1	6 А-III, ГОСТ 5781-82, L=240	2	0,053	0,42
	2	Лист БТ-ПН-4x100x100, ГОСТ 19903-74 С 235 ГОСТ 27772-88	1	0,314	

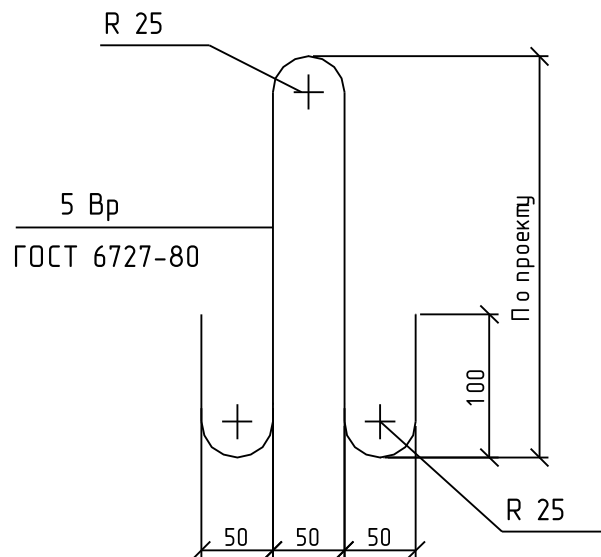
ЗАКЛАДНАЯ СЕТКА М1



ЗАКЛАДНАЯ СЕТКА М2



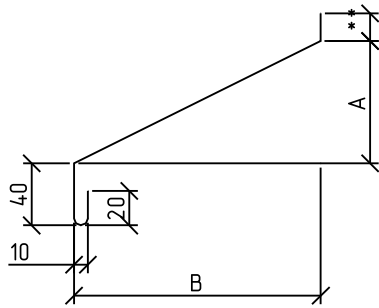
ЗАКЛАДНАЯ ПЕТЛЯ ЗП1



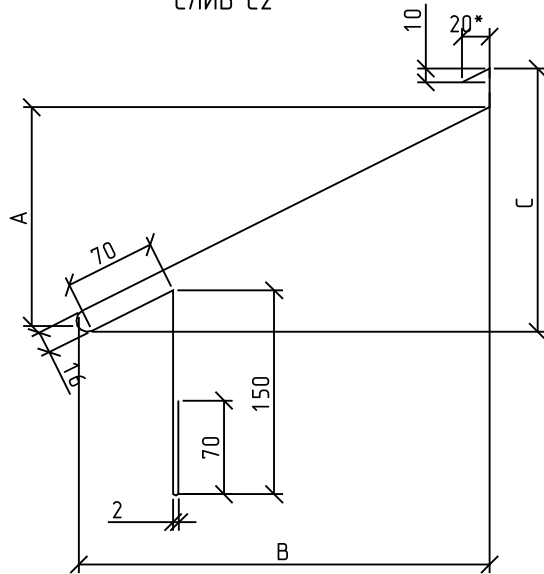
ЗП1 и М2 - оцинковать

					<i>КОМПЛЕКТУЮЩИЕ ИЗДЕЛИЯ</i>	<i>Стр.</i>
<i>Изм.</i>	<i>Лист</i>	<i>№ докум.</i>	<i>Подп.</i>	<i>Дата</i>		287

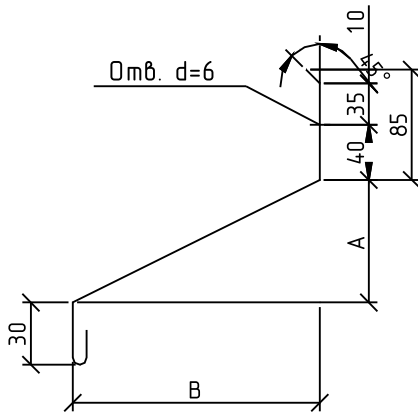
СЛИВ С1



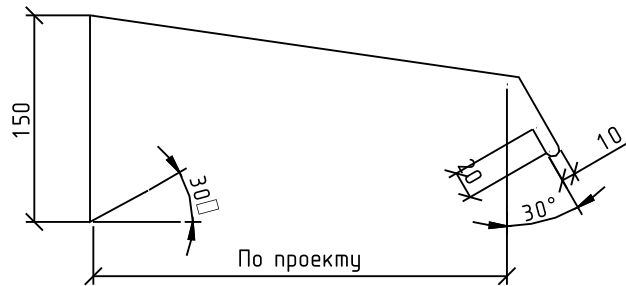
СЛИВ С2



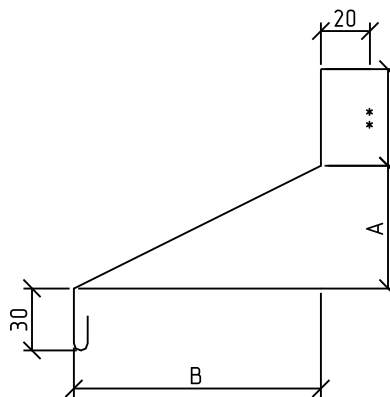
СЛИВ С3



СЛИВ С4



СЛИВ С5



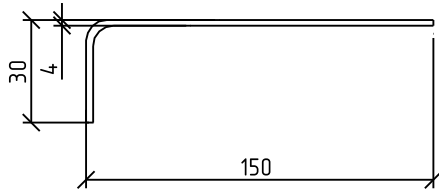
Материал: ОЦ БТ-ПН-0-0,7 ГОСТ 19904-90
Н-МТ-1 ГОСТ 14918-80

* - толщина слива С2; С3 - 1 мм

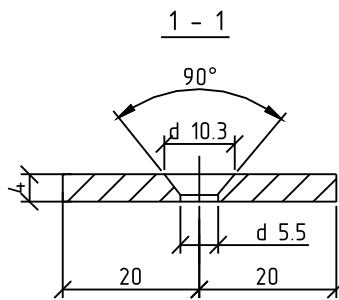
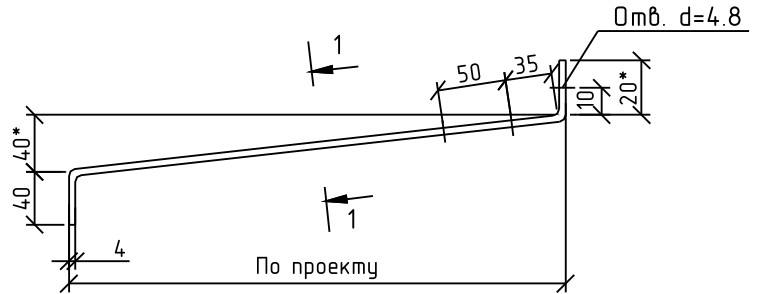
** - по проекту

$$A = \frac{B}{3} \quad C = \frac{B}{2}$$

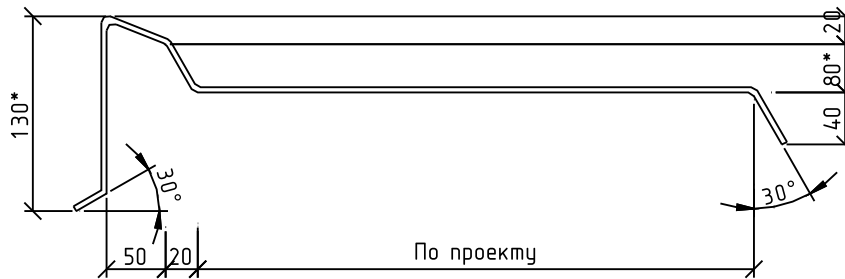
КОСТЫЛЬ К1



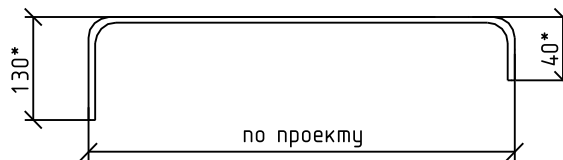
КОСТЫЛЬ К2



КОСТЫЛЬ К3



КОСТЫЛЬ К4

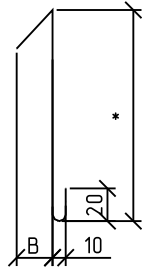


Материал: лист Б-ПН-4x40 ГОСТ 19903-74
С 235 ГОСТ 27772-88

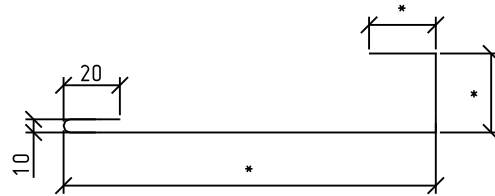
1. * Уточняется в проекте.
2. Костыли окрасить за 2 раза или оцинковать

					<i>КОМПЛЕКТУЮЩИЕ ИЗДЕЛИЯ</i>	<i>Стр.</i>
<i>Изм.</i>	<i>Лист</i>	<i>№ докум.</i>	<i>Подп.</i>	<i>Дата</i>		289

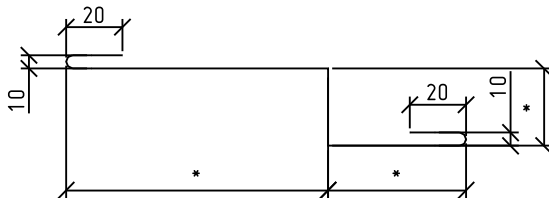
НАЩЕЛЬНИК Н1



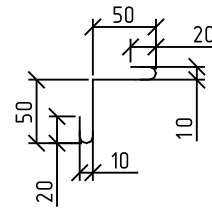
НАЩЕЛЬНИК Н2



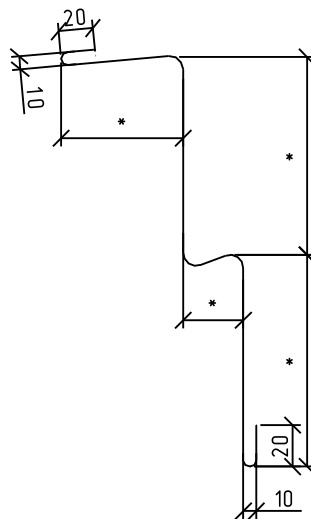
НАЩЕЛЬНИК Н3



НАЩЕЛЬНИК Н4



НАЩЕЛЬНИК Н5



* - размеры по проекту